

Libec

SWIFT JIB50&REMO30

システム構成

SWIFT JIB50+REMO30+T102(三脚)+DL-8B(ドリー)+WEIGH30KIT(ウェイト)



最大伸長組立時仕様

SWIFT JIBアーム最大伸長190cm

& T102(三脚+ドリー付き)最大伸長156.5cm

1. 倒立仕様組立時

カメラプレート最大高さ:約370cm

2. 吊り仕様組立時

カメラプレート最大高さ:約280cm

最大搭載カメラ重量 :5kg

最速パン・ティルトスピード 約9秒/360°

SWIFT JIB50仕様

最大搭載重量 :20kg(インナーアーム最少縮長時:100cm)
10kg(インナーアーム最大伸長時:190cm)

メインアーム長 :100~190cm

操作側アーム長:43~76.5cm

重量 :16.4kg

ボール径 :雲台取付部φ100mm、φ75mm(付属アダプター対応)
三脚部φ100mm

カメラネジ穴 :センターポストと雲台取付け部に1/4と3/8のネジ穴付き

ブームフリクション:無段階調整式

パンフリクション :無段階調整式

**※モニターは付属品ではご用意していない
ので必要な時はお声掛けください**

特徴

- ・ジブアームの長さを90cmの範囲で伸縮出きるワンオペレートが可能なジブです
- ・REMO30のインターフェースを使えばパン&ティルト制御、LANC、BNCの信号をコントロールケーブル1本にまとめることができ本体側にあるケーブルの通し穴(φ25mm)を使うことにより撮影現場で迅速にケーブルの配線を行えます
- ・パン、ティルトの回転方向とスピードの変更がコントロールボックスにてできます。回転方向は切り替えスイッチで、スピード可変は調整つまみとジョイスティックの倒す角度で調整可能です(360°回転するのに所要時間が最速9秒~最遅51秒)
- ・REMO30のコントロールボックスにVマウントバッテリーを直接取り付けることが可能です。AC電源がとれない現場でもHL9バッテリーで約8時間連続駆動が可能です。
- ・付属のカメラリモコンZFC-5HD(ランクリモート)をREMO30リモートヘッドと使うことで操作性が向上します。またジブアームの支柱に1/4と3/8のネジ穴が用意されているのでノギアームを使うことで1/4のネジ穴があるモニターをとりつける事が出来ます。
- ・REMO30をジブアームに吊り下げて真俯瞰撮影が可能です
- ・カメラの前後バランスを約80mmの幅で調整可能なアダプタープレートにより調整が簡単に行えます(※ある程度前後バランスのとれたカメラでないとヘッドに過負荷がかかるので使用できません)

REMO30仕様

(本体)

本体外形寸法 :幅370×高さ600×奥行き120mm

製品重量 :4.5kg

最大搭載カメラ重量 :5kg

最大搭載カメラ幅 :250mm

リモートヘッド重量 :4.55kg

パン/ティルトスピード:高速 約9秒/360°、低速 約51秒/360°

ティルト回転半径 :無限に回転 但しケーブルがよじれるので注意

パン回転半径 :無限に回転 但しケーブルがよじれるので注意

取付部 :75mm、φ100mmに対応(アダプター不要)

(コントロールボックス)

製品重量 :0.7kg

クランプ幅 :15mm~φ30mm

回転方向切替 :ティルト、パン共に 正転・逆転・停止

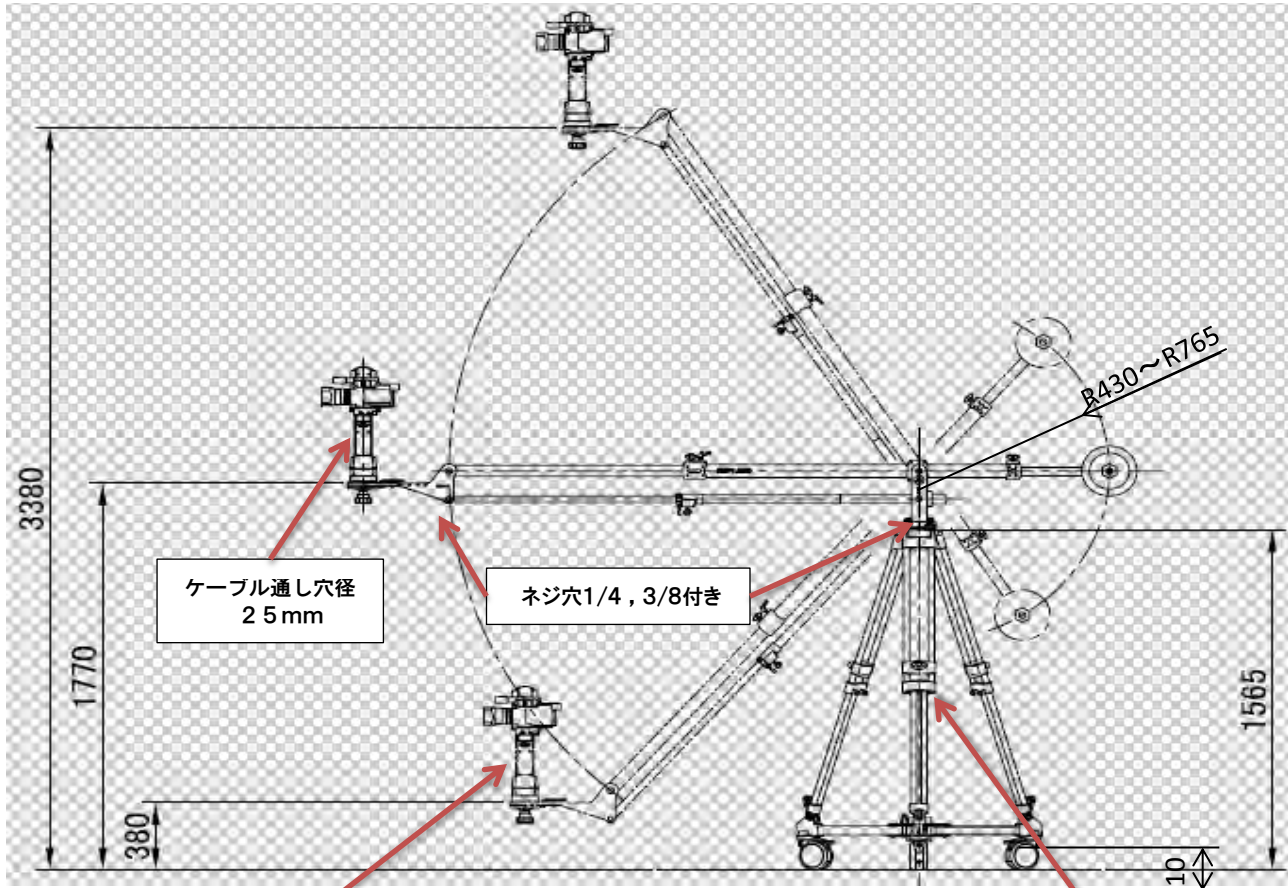
回転速度切替 :調整つまみかジョイスティック傾倒角度で調整可能

電源(2電源方式) :AC/DCアダプター(DC12V-1A)

(Vマウントバッテリー対応、約8h駆動)

インターフェース :LANC、BNC、コントロール接続端子

インナーアーム最大伸長&三脚最大伸長(ドリー付き)



REMO30搭載時ベースプレート高さ

倒立時	三脚最大伸長	三脚最小縮小
	Low : 720mm	520mm
	Mid : 2110mm	1510mm
	High : 3720mm	3120mm
吊り時	Low : 180mm*	180mm*
	Mid : 1170mm	570mm
	High : 2780mm	2180mm

* メーカー推奨により地上高さ18cm以上で使用して下さい。

三脚の伸縮幅は600mmです。

※スプレッターは付属しません

セット内容

【SWIFTJIB(ジブアーム本体)】 ・ 75φ変換アダプター ・ ロックナット×2個

【T102B(三脚)】

【DL-8B(ドリー)】 [・ ZFC-5HD ・ ACアダプター ・ LANCケーブル ・ 予備LANCケーブル]

[・ コントロールケーブル5m ・ HDMIケーブル5m ・ HDMI(標準)-(ミニ)ケーブル1.2m
・ HDMI JJ ・ HDMIミニ(メス)-標準(オス)変換 ・ ノガアーム]

【ベスト ・ ハンドル ・ T字型バー (メインバー+サポートパイプ) ・ 三脚アダプター ・ 調整用ウエイト1kg×2個】

【コントロールボックス ・ アダプタープレート ・ 雲台 ・ ハンドル】

【ウエイトキット(5kg×2、2.5kg×2) 2セット】

【コントロールケーブル50m】

CU30 : REMO30の遠隔操作ユニットです。ベストを装着してT字型のバーをベストに固定することにより使用します。また三脚アダプターを使用して75mm/100mm どちらの径の三脚にも取り付け使用することが出来ます。(三脚はお客様負担です)

ご質問や資料請求等はティスマン・サービスまで連絡をお願い致します